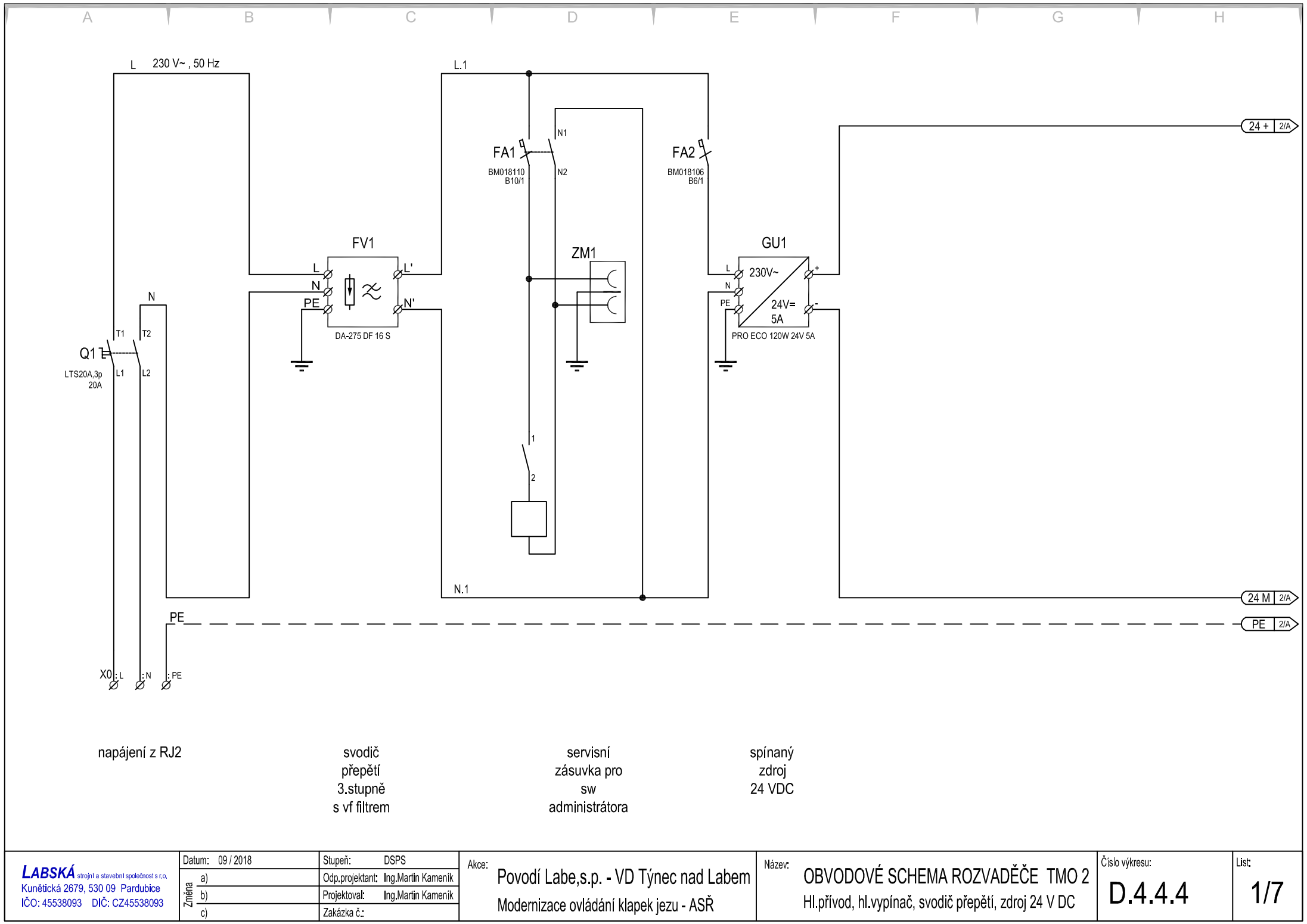
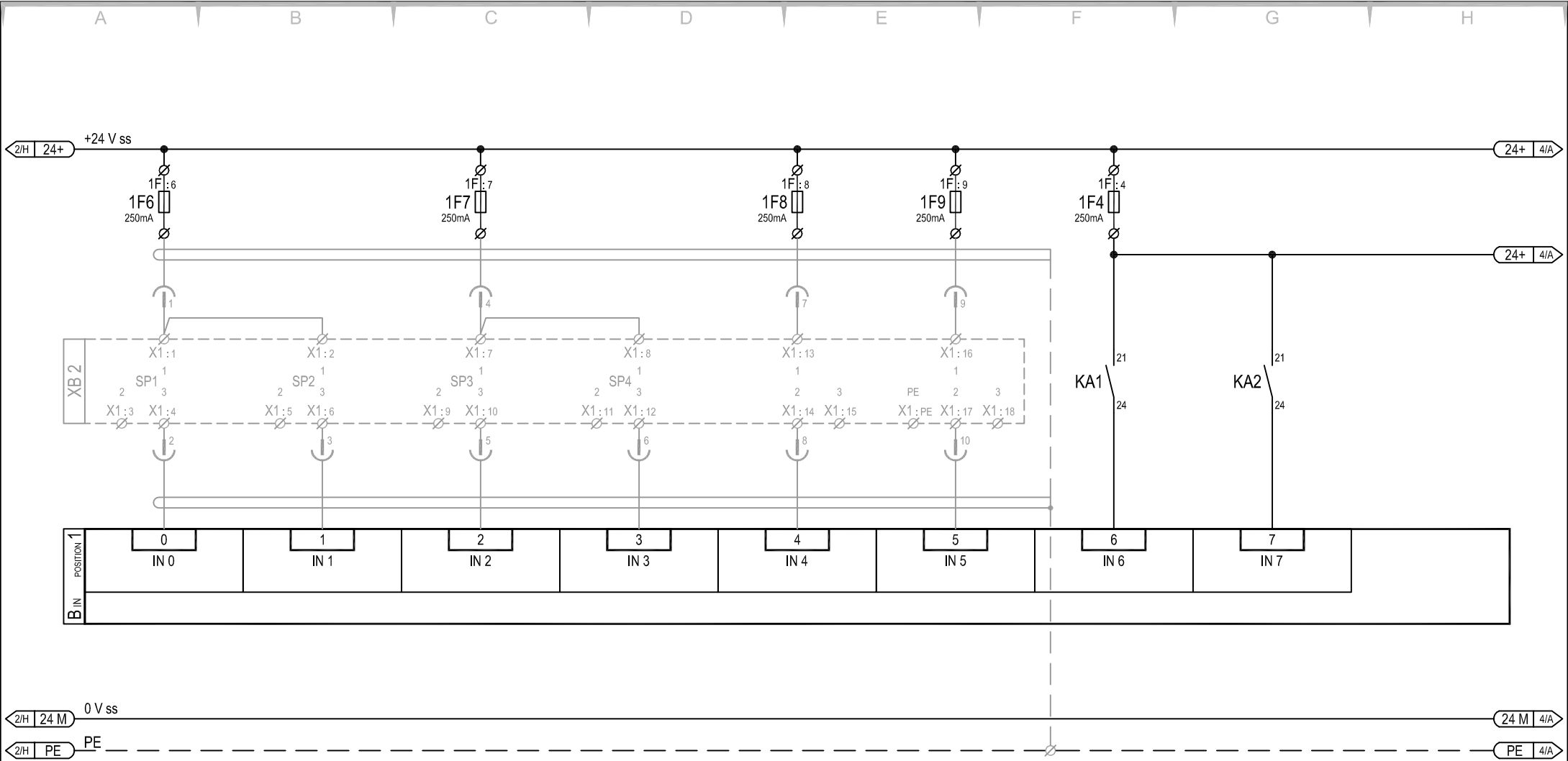


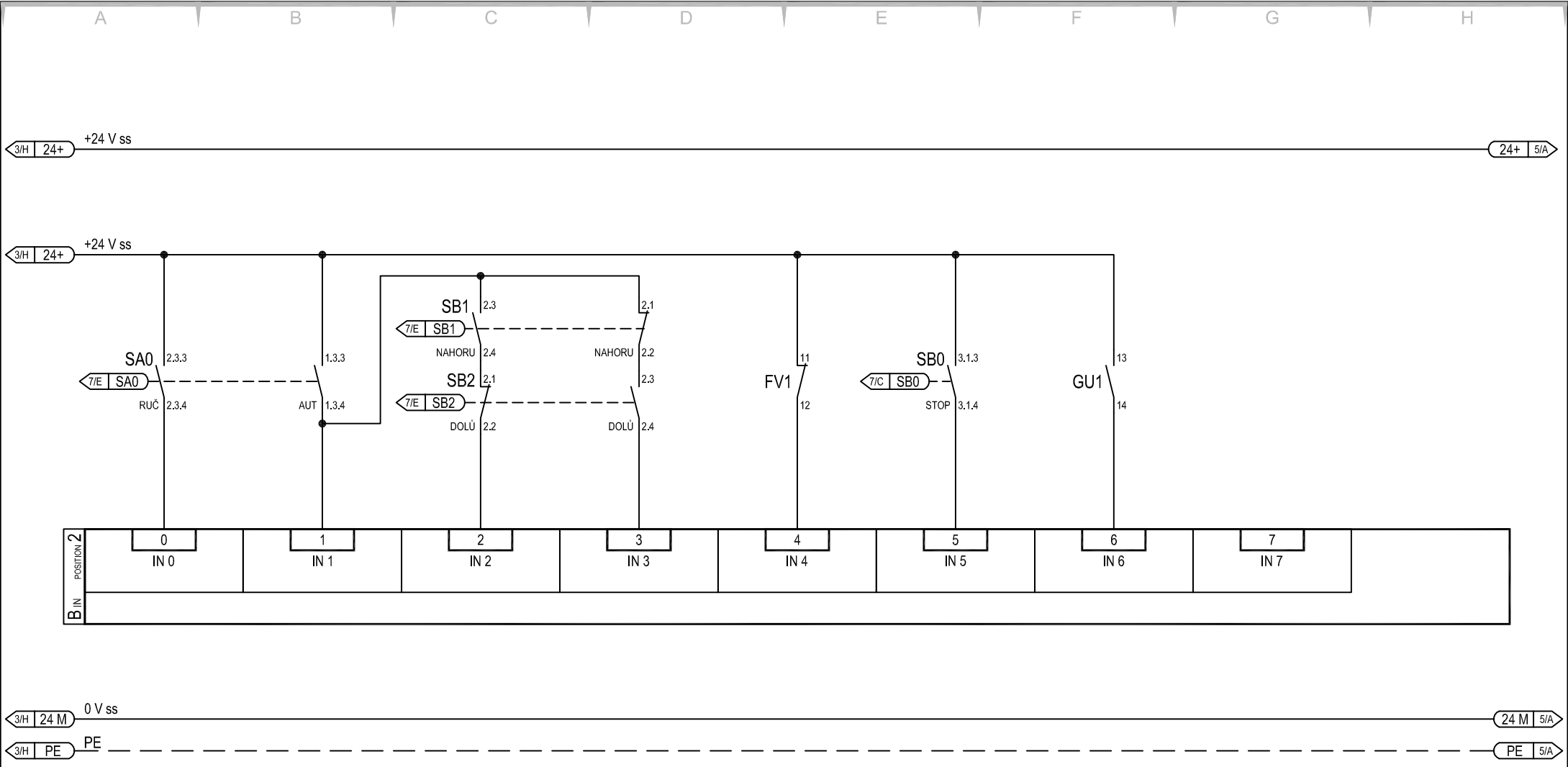
ROZVÁDĚČ " TMO 2 "

OBVODOVÉ SCHEMA ZAPOJENÍ

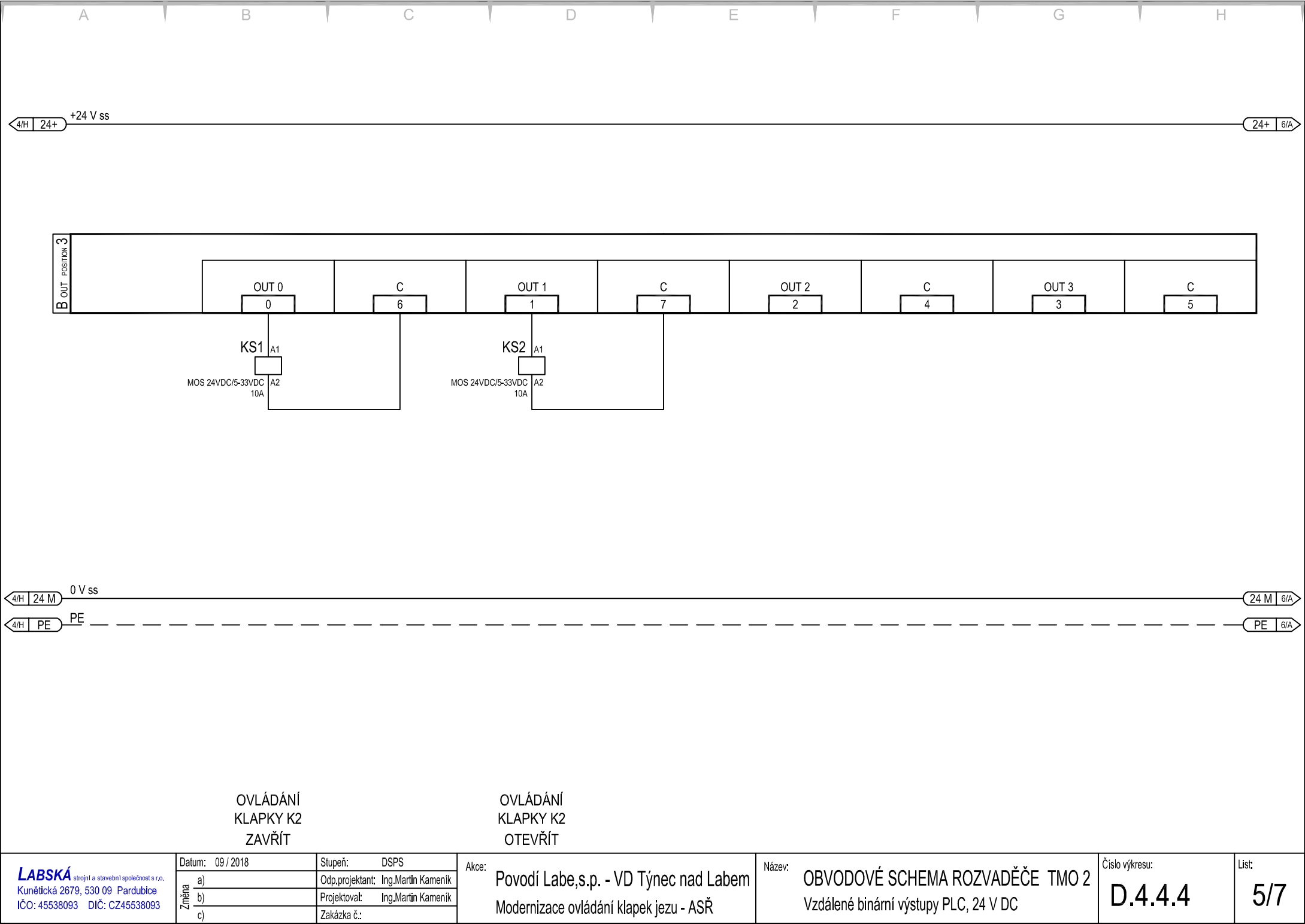


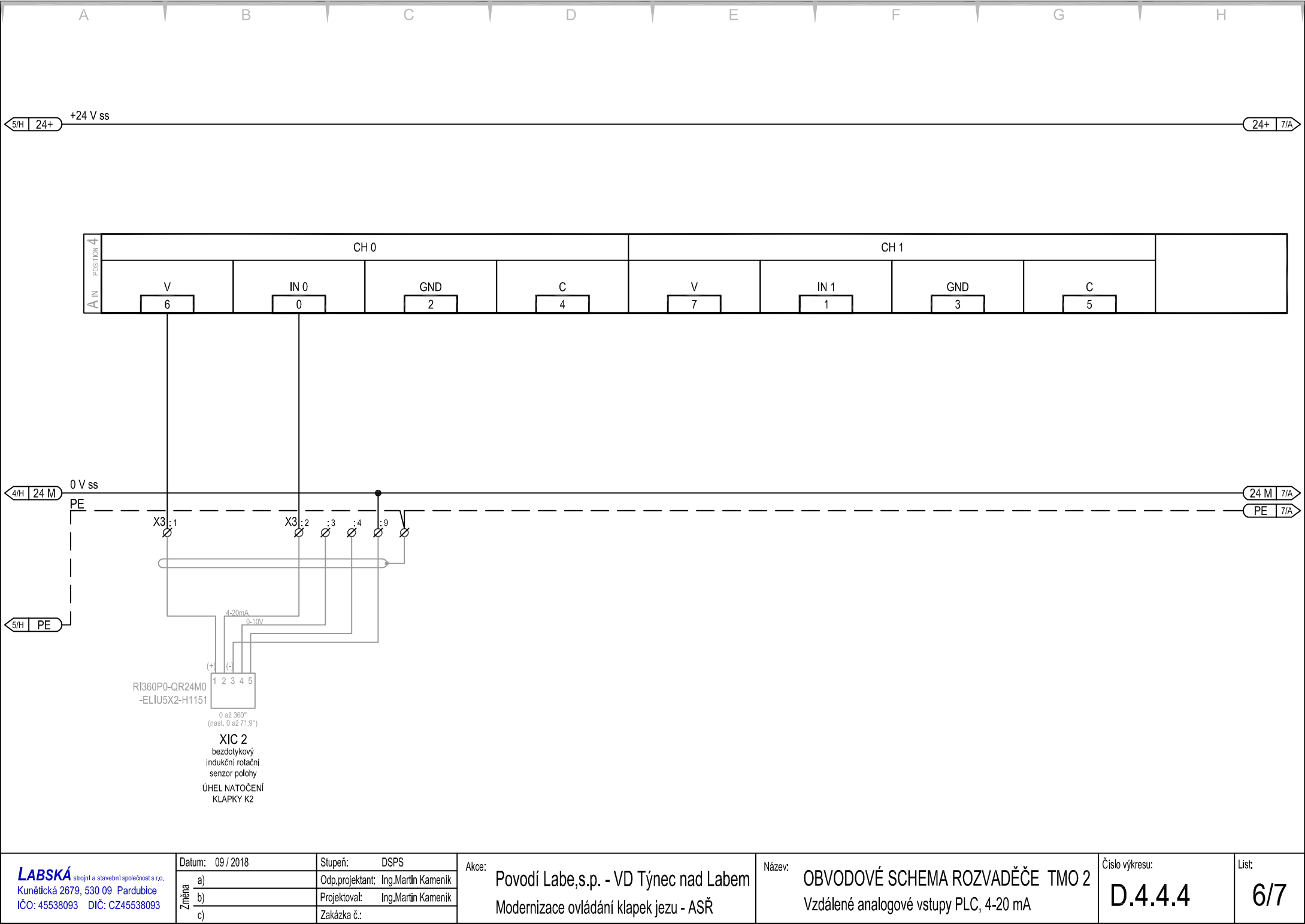


tlakový spínač	tlakový spínač	tlakový spínač	tlakový spínač	hladinový spínač	teplotní spínač	indukční snímač polohy	indukční snímač polohy
VYSOKÝ TLAK V LEVÉM VÁLCI (V2.1)	VYSOKÝ TLAK V LEVÉM VÁLCI (V2.1)	VYSOKÝ TLAK V PRAVÉM VÁLCI (V2.2)	VYSOKÝ TLAK V PRAVÉM VÁLCI (V2.2)	HLADINA OLEJE V NÁDRŽI AGREGÁTU HA2	TEPLOTA OLEJE V NÁDRŽI AGREGÁTU HA2	KONCOVÁ POLOHA KLAPKY K2 ZAVŘENO	KONCOVÁ POLOHA KLAPKY K2 OTEVŘENO
POD PÍSTEM (POHYB NAHORU)	NAD PÍSTEM (POHYB DOLŮ)	POD PÍSTEM (POHYB NAHORU)	NAD PÍSTEM (POHYB DOLŮ)				



přepínač	přepínač	tlačítkový ovladač	tlačítkový ovladač	signalizační kontakt svodiče	tlačítkový ovladač (hřib)	signalizační kontakt	rezerva
REŽIM OVLÁDÁNÍ POHYBU KLAPKY středního jez. pole RUČNĚ (MÍSTNĚ)	REŽIM OVLÁDÁNÍ POHYBU KLAPKY středního jezového pole AUT (z PLC)	OVLÁDÁNÍ POHYBU KLAPKY středního jezového pole MÍSTNĚ - NAHORU	OVLÁDÁNÍ POHYBU KLAPKY středního jezového pole MÍSTNĚ - DOLŮ	SVODIČ PŘEPĚTÍ "D" VYBAVEN	CENTRAL STOP TECHNOLOGIE	NAPÁJECÍ ZDROJ OK	





LABSKÁ

strojí a stavební společnost s.r.o.

Kunětická 2679, 530 09 Pardubice

IČO: 45538093 DIČ: CZ45538093

Datum:

09 / 2018

Stupeň:

DSPS

Změna

a)

b)

c)

Akce:

Povodí Labe,s.p. - VD Týnec nad Labem

Modernizace ovládání klapky jezu - ASŘ

Název:

OBVODOVÉ SCHEMA ROZVADĚČE TMO 2

Vzdálené analogové vstupy PLC, 4-20 mA

Číslo výkresu:

D.4.4.4

List:

6/7

